

ЧЕТРА

Фронтальные
погрузчики



2025

Проект фронтальные погрузчики ЧЕТРА

Производство фронтальных погрузчиков производится на ООО «Производственная компания «Челябинский тракторный завод» – современном предприятии, имеющим многолетний опыт производства строительно-дорожной техники, в том числе фронтальных погрузчиков.

Схема локализации фронтальных погрузчиков под брендом ЧЕТРА на мощностях ПК ЧТЗ

Lonking

- Передает документацию
- Поставляет компоненты



**Концерн
Тракторные заводы**

- Производит все металлоконструкции
- Осуществляет поэтапную локализацию
- Отвечает за сбыт и сервис



Компетенции и преимущества партнеров

- Крупная частная компания КНР (выручка 2021г. 121 млрд. руб.)
- Объем производства фронтальных погрузчиков грузоподъемностью 3т и выше – 50 тыс. шт./год
- Обладают собственной компонентной базой по гидравлике (защита от санкций)
- Реализовано в РФ более 2,2 тыс. машин
- Входит в ТОП-3 лидеров по импорту фронтальных погрузчиков в РФ
- Лидер в производстве и реализации бульдозеров – предложение комплексных решений потребителю
- Собственный инженеринговый центр 180 конструкторов.
- Разработана и испытана опытно-промышленная партия фронтальных погрузчиков. Данный опыт позволил быстро локализовать и адаптировать технику Lonking под требования рынка РФ
- Высокие компетенции в производстве трансмиссий для строительной техники
- Развитая сбытовая и сервисная сеть. Сильный бренд ЧЕТРА

Фронтальный погрузчик ЧЕТРА ПК-3

Грузоподъемность: 3 т Емкость ковша: 1,8 м³ Масса: 10.5 т

Используется в строительстве, лесной промышленности, добыче полезных ископаемых и других сферах. Особенности конструкции позволяют ему набирать в ковш с любой горизонтальной поверхности.

Модификации:

2-х секционный
гидрораспределитель

3-х секционный
гидрораспределитель

Стандартная стрела

•

•

Удлиненная стрела

•

•



Двигатель:

- Weichai WP6G125E22 Tier2
- Мощность номинальная, кВт (л.с.): 92 (125)
- Габариты, мм.: 7 200 / 7 450* x 2 500 x 3 180
- Дорожный просвет: 347 мм.;
- Высота разгрузки ковша по шарниру, мм.: 3 725 / 4 034*;
- Вырывное усилие, кН.: 98;
- Общее время цикла, сек.: 9;
- Скорость вперед, назад, км/ч: 36 / 28

Стандартная комплектация:

- Предпусковой подогреватель двигателя
- Высокоточный жидкокристаллический дисплей панели приборов
- Джойстик
- Обогрев заднего окна
- Радио / MP3
- Кондиционер
- Вентилятор
- Солнцезащитная шторка
- Защита цилиндра ковша
- Защита фар рабочего освещения

Тип органов управления: Джойстик;


Объем топливного бака, л.: 200;

Объем гидравлического бака, л.: 150;

Гарантийный период, мес./м-ч.: 12 / без ограничений в м.ч.



Сравнение характеристик

 - ЧЕТРА превосходит конкурентов



Марка	ЧЕТРА*	VOLVO	KOMATSU	LGCE	LIUGONG	SHANTUI	LOVOL	UMG	BIZON	DEVELON	XGMA	BOULDER	HZM	RMX (RUNMAX)
Модель	ПК3	L60F	WA200-6	LG933L	CLG 835H	L39-B3	FL936H	WL30	936	SD 200	XG931N	WL 39E	XC33D	983E
Эксплуатационная масса, т	10,3/10,5*	11,47	9,59	10,11	10,318	10,8	10,23	10,5	8,8	10,5	10,4	12,8	10,2	10,3
Номинальная мощность двигателя, кВт	92	114	94	92	92	92	92	92	92	92	92	92	н.д.	92
Грузоподъемность номинальная, т	3,0	-	-	3,0	3,0	3,0	3,5	3,0	3,0	3,0	3,0	3,5	3,3	3,0
Ковш стандартный, объем, м3	1,8	1,8	1,7	1,8	2,0	1,8	2,0	1,7	2,0	1,9	2,0	2,5	1,8	1,7
Макс. высота разгрузки ковша по режущей кромке при угле 45°, мм	2930 / 3240*	2740	2725	2950	3116	3057	2930	3057	3300	2815	3060	3160	3270	2850
Вырывное усилие, кН	98	84,2	90,7	96	84	96	98	105	96	99	100	н.д.	н.д.	100
Общее время цикла, сек	9	9,7	10,9	9	н.д.	н.д.	9,2	9	н.д.	н.д.	10,2	н.д.	н.д.	н.д.
Скорость вперед / назад, км/ч	36 / 28	43,1/н.д.	38 / 38	40 / 27	38 / 16.2	38 / 16.5	39 / 32	37 / 28	38 / н.д.	37 / н.д.	41 / 30	37 / н.д.	38 / н.д.	36 / 29
Передачи вперед / назад	4 / 2	4 / 4	4 / 4	4 / 2	2 / 1	2 / 1	2 / 1	4 / 2	3 / 3	4 / 1	4 / 2	2 / 2	4 / 2	4 / 2
Габаритная длина, мм	7200 / 7450*	7420	6815	6970	н.д.	7275	7230	7250	7400	6900	6970	7270	7550	7040
Ширина по колёсам / ковшу, мм	2320 / 2500	2440 / 2500	2470 / 2550	2310 / 2520	н.д. / 2500	2031 / 2484	н.д. / 2430	2 300 / 2 454	н.д. / 2400	н.д. / 2496	н.д. / 2245	2540 / 2480	н.д. / 2500	2310 / н.д.
Высота по крыше кабины, мм	3180	3220	3180	3240	н.д.	3235	3200	3 235	3 100	3 350	3 300	3 300	3 150	3 200
Двигатель, экологический класс	Weichai WP6G125E2 2	Volvo D6E LCE3	Komatsu SAA4D107E	Weichai WP6G125E2 3	YUCHAI YC6J125Z-T22	Weichai WP6G125E2 2	WEICHAИ WP6G125E2 2	Weichai WP6G125E2 01	DEUTZ WP6G125E2 2	Weichai WP6G125E2 2	YUCHAI YC6J125Z-T21	YANMAR POWER WP6G125E2 2	LN6Z98G	Weichai WP6G125E2 3
	(Tier 2)	(Tier 3)	(Tier 3)	China II emission	(Tier 2)	(Tier 2)	(Tier 2)	(Tier 2)	(Tier 2)	(Tier 2)	н.д.	(Tier 2)	(Tier 2)	(Tier 2)
Управление	Джойстик	Рычаг	Рычаг	Джойстик	Джойстик	Джойстик	Джойстик	Джойстик	Джойстик	Джойстик	Джойстик	Джойстик	Джойстик	Джойстик
Гарантийный период, мес./м-ч.	12 / 6/0	н.д.	н.д.	н.д.	12 / 2000	12 / 2000	12 / б.о.	12 / 2000	6 / 1000	24 / 4000	12 / 2000	н.д.	12 / 200	н.д.

не поставляется не поставляется

*Параметры указаны для погрузчика с удлиненной стрелой

Фронтальный погрузчик ЧЕТРА ПК-5

Грузоподъемность: 5,5 т

Емкость ковша: 3,6 м³

Масса: 17.5 т

Подходит для погрузки, перемещения и выравнивания грунта, работы с сыпучими материалами и лесоматериалами. Ковш увеличенный 3,6м³ шириной 3010 мм со сменной режущей кромкой.

Модификации:

2-х секционный
гидрораспределитель

3-х секционный
гидрораспределитель

Стандартная стрела

•

•

Удлиненная стрела

•

•



Двигатель:

- Weichai **WP10G220E21** Tier2
- Мощность номинальная, кВт (л.с.): 162 (220)
- Габариты, мм.: 8 320 / 8 810* x 3 140 x 3 400
- Дорожный просвет: 421 мм.;
- Высота разгрузки ковша по шарниру, мм.: 4 124 / 4 520*;
- Вырывное усилие, кН.: 180;
- Общее время цикла, сек.: 11;
- Скорость вперед, назад, км/ч: 38 / 16,5

Стандартная комплектация:

- Предпусковой подогреватель двигателя
- Высокоточный жидкокристаллический дисплей панели приборов
- Джойстик
- Обогрев заднего окна
- Радио / MP3
- Кондиционер
- Вентилятор
- Солнцезащитная шторка
- Защита цилиндра ковша
- Защита фар рабочего освещения


Тип органов управления: Джойстик

Объем топливного бака, л.: 285

Объем гидравлического бака, л.: 270

Гарантийный период, мес./м-ч.: 12 / без ограничений в м/ч.

Сравнение характеристик

 - ЧЕТРА превосходит конкурентов



Марка	ЧЕТРА*	VOLVO	KOMATSU	LGCE	LONKING	LIUGONG	XCMG	XCMG	XCMG	XGMA	SHANTUI	UMG	SANY
Модель	ПК5	L120GZ	WA380-6	L956F	CDM 853	855H	LW500	ZL50RU	LW550RU	XG955N	L55-B5	WL50	SW953K1
Эксплуатационная масса, т	17,2/17,5*	18,01	16,61	17,55	16,6	16,88	16,5	17,2	17,1	17,3	16,7	17,7	16,8
Номинальная мощность двигателя, кВт	162	179	142	162	162	162	162	162	162	162	162	162	162
Грузоподъемность номинальная, т	5,5	-	-	5,0	5,0	5,0	5,0	5,3 (5,5)	5,5	5,0	5,5	5,0	5,0
Ковш стандартный, объем, м ³	3,6	3,3	3,3	3,0	3,0	3,0	3,0	3,2	3,2	3,0	3,3	3,0	3,0
Макс. высота разгрузки ковша по режущей кромке при угле 45°, мм	3100 / 3360*	2800	2885	3040	3078	2972	3100	3020	3040	3100	3045	3200	3080
Вырывное усилие, кН	180	204,3	158	175	155	165	162	170	160	165	185	185	175
Общее время цикла, сек	11	10,5	11	10	11,5	10,4	11	10,3	н.д.	н.д.	н.д.	10,6	11,5
Скорость вперед / назад, км/ч	38 / 16,5	40 / 40	34 / 35,5	38 / 17	36 / 16	36,3 / 14,5	38 / 16,5	29 / 18	40 / 20	38 / 17	40 / 15	38 / 17	40 / 16
Передачи вперед / назад	2 / 1	4 / 4	4 / 4	2 / 1	2 / 1	2 / 1	2 / 1	2 / 1	н.д.	2 / 1	2 / 1	2 / 1	2 / 1
Габаритная длина, мм	8320 / 8810*	8330	8195	8260	8050	8202	8000	8710	8075	7740	8220	8050	8000
Ширина по колёсам / ковшу, мм	2835 / 3140	2685 / 3000	2695 / 2905	2845 / 3024	3010 / 3000	2750 / 2976	2850 / 3016	2850 / 2996	2850 / 2996	н.д. / 3000	н.д. / 3066	3 030 / 3 026	2850 / 3000
Высота по крыше кабины, мм	3400	3368	3325	3423	3420	3500	3515	3515	3515	3450	3470	3600	3520
Двигатель, экологический класс	Weichai WP10G220E21	Volvo D7E LAE3	Komatsu SAA6D107E-1	Weichai WD10G220E2 3	Weichai Deutz WD10G220E2 1	Cummins GCIC 6LT9.3	Weichai WD615G.220	WEICHAИ WD10G220E2 1	WEICHAИ WD10G220E2 1	Shanghai	Weichai WD10G220E2 3	Weichai WD10G220E2 3	Weichai WP10G220E3 43
	(Tier 2)	(Tier 3)	(Tier 3)	(Tier 2)	(Tier 2)	(Tier 2)	(Tier 2)	(Tier 2)	(Tier 2)	(Tier 2)	(Tier 2)	(Tier 2)	(China II)
Управление	Джойстик	Рычаг	Рычаг	Джойстик	Джойстик	Джойстик	Рычаги	Джойстик	Рычаги	Джойстик	Джойстик	Джойстик	Джойстик
Гарантийный период, мес./м-ч.	12 / 6/0	н.д	н.д	н.д.	12 / 2000	12 / 2000	24 / 3000	н.д.	н.д.	н.д.	12 / 2000	12 / 2000	18 / 3000

не поставляется не поставляется

*Параметры указаны для погрузчика с удлиненной стрелой

Компоновка фронтального погрузчика 3т

Высокое качество сварных швов



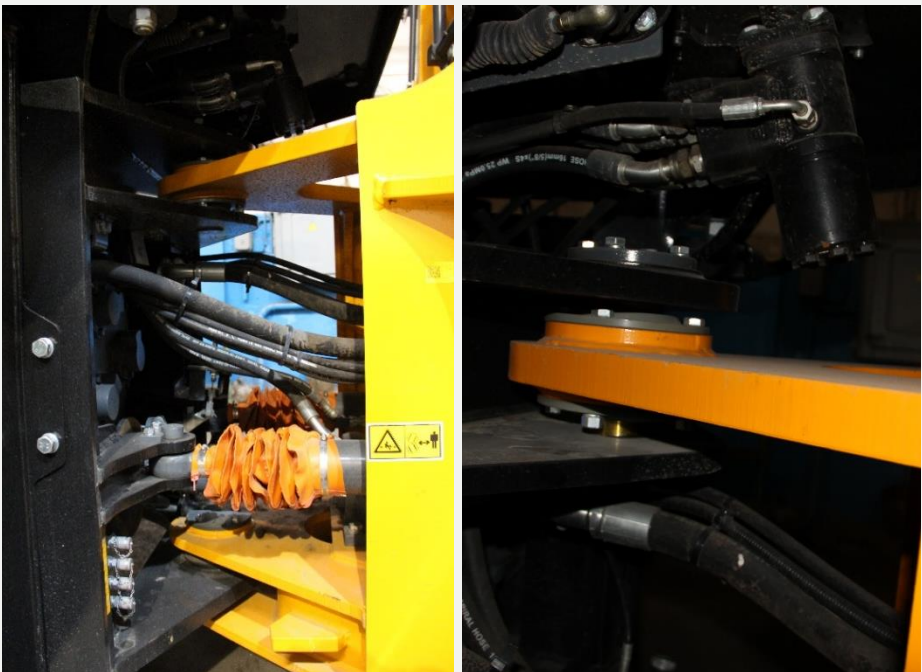
Ковш с коронками и противоизносными пластинами



Надежные мосты с сухими дисковыми тормозами



Прочный узел сочленения полурам



Надежные гидромеханические КПП

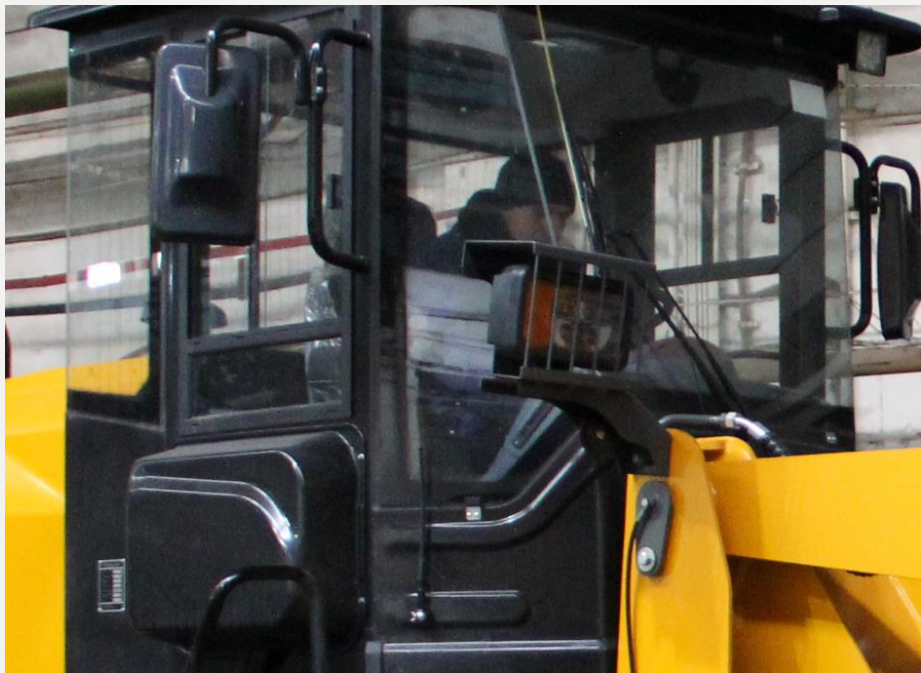


Качественные и удобные замки и фурнитура



Компоновка фронтального погрузчика 5т

Кабина с защитой FOPS/ROPS



Двигатель Weichai



Эффективная система фильтрации



Защита цилиндра ковша



Оснащение 3й гидролинией

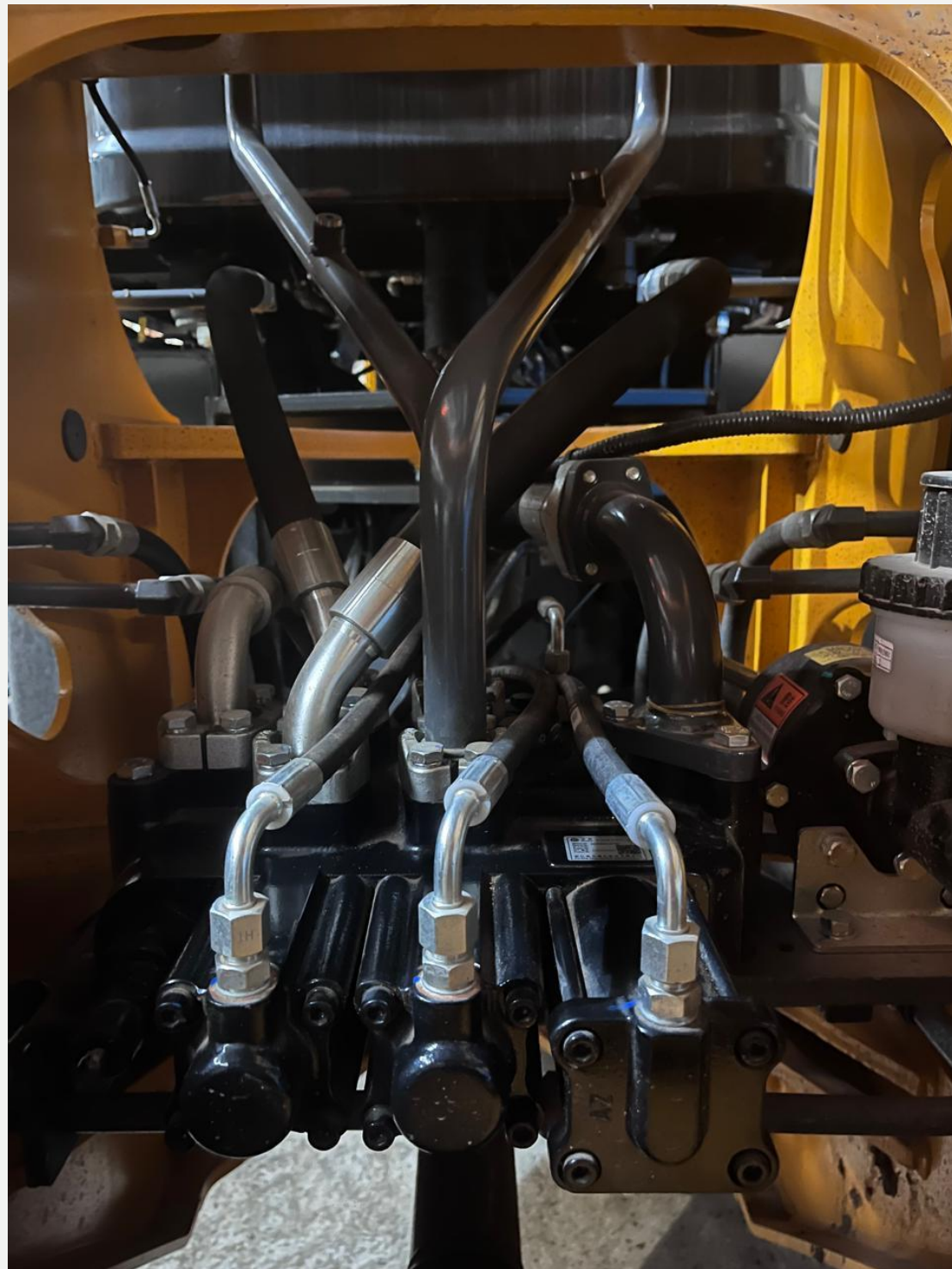


Хороший доступ для проведения ТО



Основные гидравлические компоненты

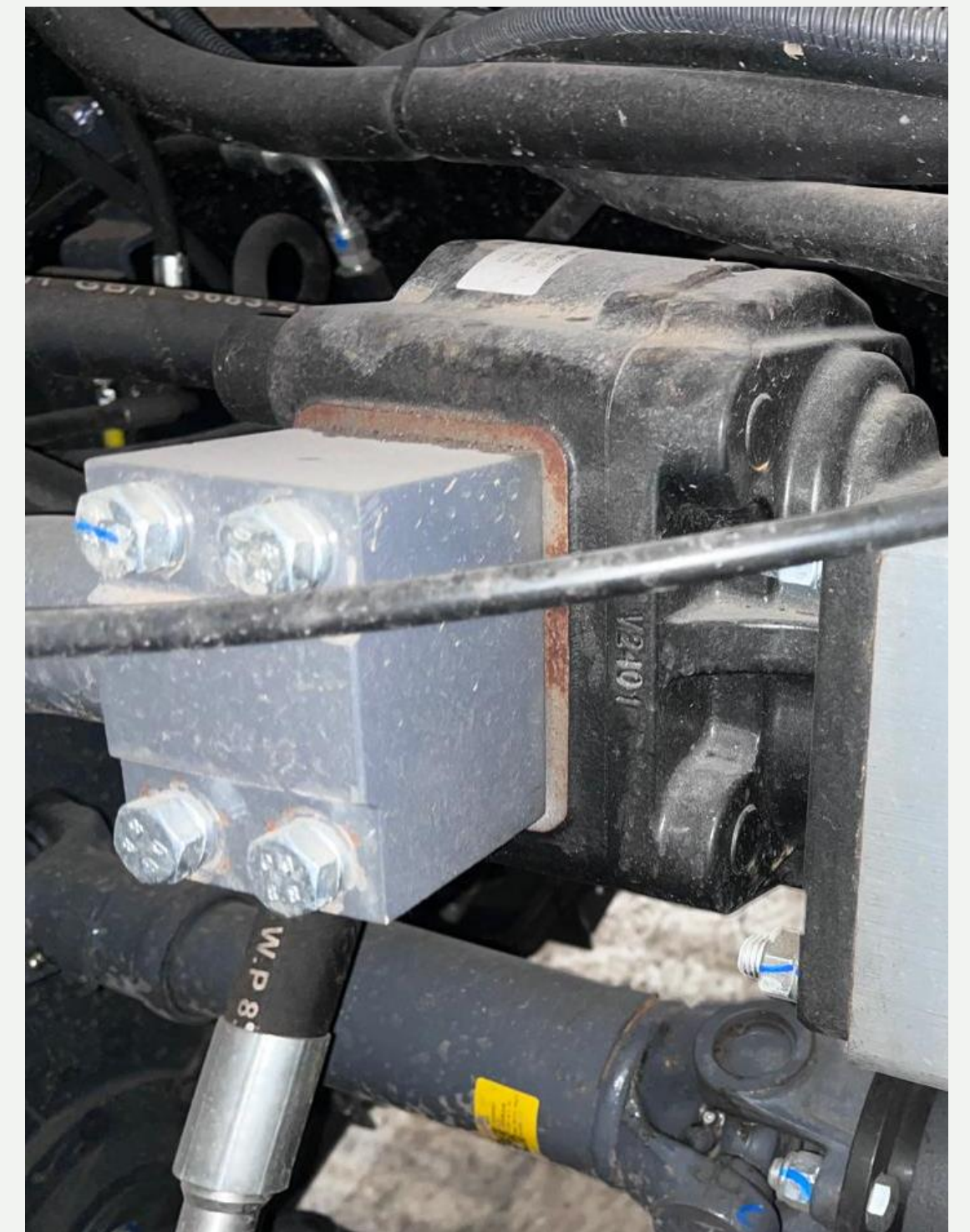
Гидрораспределитель



Насос-дозатор рулевого управления



Основной гидронасос



Оснащение кабины

Кондиционер, печка и проигрыватель в базовой комплектации



Сдвижные форточки на обеих дверях



Солнцезащитная шторка



Обогрев заднего стекла



Переключение передач подрулевым рычагом



Защита фар рабочего освещения



Подстаканник и место для телефона



Вентилятор



Комфорт оператора



Высокоточный жидкокристаллический дисплей точно отображает рабочее состояние каждого основного компонента.

Регулируемое в нескольких направлениях подвесное сиденье поглощает удары и вибрации от корпуса погрузчика

Традиционное управление погрузочным оборудованием при помощи джойстика



Фронтальные погрузчики ЧЕТРА

Модель

Прайсовая цена ЧЕТРА, с НДС руб.*



ЧЕТРА ПК3

4 346 172 Р

ЧЕТРА ПК5

7 278 899 Р



Почему ЧЕТРА?

90 календарных дней

максимальная отсрочка платежа

Участие в программе

льготного лизинга ДОМ.РФ
(с 2026 г.)

Соответствие пп. 719

возможность участия в государственных закупках
(с 4 кв. 2025 г.)

Гарантийное обслуживание

12 мес. без ограничения в м/ч

Создан для российского климата

Предпусковой подогреватель двигателя в базовой комплектации

Сервисная поддержка

45 сервисных центров по всей России

Доступные дополнительные опции

Для всех

СЕВЕРНЫЙ
ПАКЕТ

- Предпусковой подогреватель двигателя – в базовой комплектации
- Система подогрева дизельного топлива (Фильтр с подогревом)
- Чехол для утепления двигателя
- Электрический подогрев зеркал заднего вида
- Автономный воздушный отопитель кабины
- Воздушный фильтр с масляной ванной
- Камера заднего вида

Для ПК-3

3х секционный гидрораспределитель и гидролиния

Быстросъемное устройство с 3х секционным гидрораспределителем и гидролинией

Ковш быстросъемный **1,7м³**

Ковш со сменной режущей кромкой из трех элементов (3 съемных вторичных ножа) **1,8м³**

Ковш увеличенного объема (6 приварных зубьев ковша) **2,0м³**

Ковш увеличенного объема (зубья с обеих сторон, 6 зубьев ковша в сборе) **2,3м³**

Угольный ковш (без вспомогательного отвала и зубьев ковша) **2,5 м³**

Ковш для легких материалов (без зубьев ковша и вспомогательного ножа) **3,5 м³**

Ковш быстросъемный 4 в 1

Быстросменный захват для бревен (в комплект поставки входят цилиндр и трубопровод)

Захват для рулонов

Снегоуборочный отвал (Только быстросъемный)

Вилы паллетные быстросъемные

Для ПК-5

3х секционный гидрораспределитель и гидролиния

Быстросъемное устройство с 3х секционным гидрораспределителем и гидролинией

Ковш быстросъемный (2 боковые режущие кромки + 3 съемных вспомогательных ножа) **3,0м³**

Ковш для камня (8 комбинированных зубьев ковша, 7 пар ножей, 2 боковые режущие кромки) **3,0м³**

Ковш увеличенный для гравия (3 съемных вторичных ножа) **3,6м³**

Быстросменный увеличенный ковш (3 съемных вторичных ножа) **3,6м³**

Угольный бункер объемом с высокой разгрузкой (3 съемные вспомогательные пластины) **4,5 м³**

Быстросменный захват для бревен (возможна «лесная модификация»)

Захват для рулонов

Сменные виды рабочего оборудования



Паллетные вилы



Быстросъемное устройство



Ковш 4 в 1



Захват для бревен



Снегоуборочный отвал



Угольный ковш

Доступность опций зависит от конкретной модели фронтального погрузчика. Список опций может быть изменен

Сервис и запасные части



Карта точек сервисного обслуживания охватывает всю территорию РФ.

Главный офис расположен в г. Чебоксары



ЧЕТРА

Сайт компании: www.chetra.ru

E-mail: chetra@ktz.group

Телефон: +7 (8352) 388-488, доб. 3185